




OZN.	POPIS REVIZE	AUTOR	DATUM

Souřadný systém: S-JTSK
Výškový systém: Bpv

NÁZEV AKCE: REVITALIZACE OBJEKTU CORSO - PD - STAVBA OBNOVA OKOLÍ - 1. ETAPA		ADRESA STAVBY: Krchínova 801/6, 400 07 Ústí nad Labem	
		STAVEBNÍ/INŽENÝRSKÝ OBJEKT: SO 03 - OCHOZY	
INVESTOR: 	Statutární město Ústí nad Labem Velká Hradební 2336/8 401 00 Ústí nad Labem IČ: 000 81 531	Č. ZAKÁZKY: 2025-007	PARÉ:
		DATUM: 06/2025	
GENERÁLNÍ PROJEKTANT: 		HLAVNÍ PROJEKTANT: Ing. Jan Polívka	
PROJEKTANT ČÁSTI: 		ZODPOVĚDNÝ PROJEKTANT: Ing. Jan Polívka VYPRACOVAL: Ing. Bára Zemanová	
STUPĚŇ: DOKUMENTACE PRO PROVÁDĚNÍ STAVBY		ČÁST: D.1.1 - ASŘ	
NÁZEV PŘÍLOHY: TABULKA VÝROBKŮ		INDEX ČÁSTI: FORMÁT: A4/A3	REVIZE: MĚŘÍTKO: 11

TABULKA KLEMPÍŘSKÝCH VÝROBKŮ

**K
1** SBĚRNÝ KOTLÍK A SVOD ODVODNĚNÍ

OZNAČENÍ: K/1 SCHÉMA:

TYP: SBĚRNÝ KOTLÍK A SVOD ODVODNĚNÍ

RŠ: KOTLÍK 240 x 240 mm, SVOD PR.100 mm

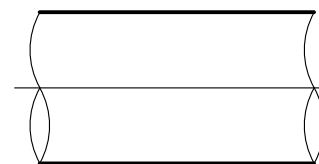
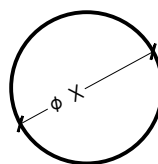
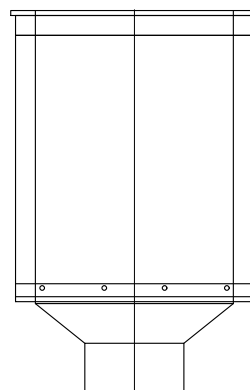
MATERIÁL: POZINKOVANÝ PLECH tl. 0,5-0,6 mm

POVRCHOVÁ ÚPRAVA: LAKOVÁNÍ Z VÝROBY POLYURETANOVÝM LAKEM
BARVA STŘÍBRNÁ

DOPLŇKY: KOLENA, SPOJKY, OBJÍMKY, KOTVÍCÍ PRVKY

VÝKAZ VÝMĚR:

PRVEK	ROZMĚRY			
	ROZMĚRY [mm]	DĚLKA	POČET	CELKEM [ks; m]
KOTLÍK	240x240x340	-	18,00	18,00
SVOD	100	3,30	18,00	59.40

**K
2** ATIKOVÝ PLECH

OZNAČENÍ: K/2 SCHÉMA:

TYP: ATIKOVÝ PLECH

RŠ: 880 mm

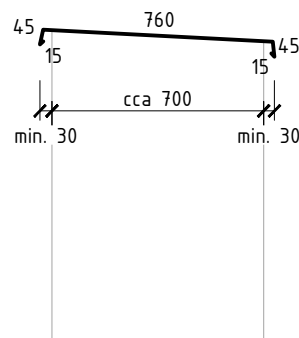
MATERIÁL: POZINKOVANÝ PLECH tl. 0,5-0,6 mm

POVRCHOVÁ ÚPRAVA: LAKOVÁNÍ Z VÝROBY POLYURETANOVÝM LAKEM
BARVA STŘÍBRNÁ

DOPLŇKY: PŘÍPONKY, KOTVÍCÍ PRVKY

VÝKAZ VÝMĚR:

PRVEK	ROZMĚRY			
	ROZMĚRY [mm]	DĚLKA	POČET	CELKEM [ks; m]
KOTLÍK	240x240x340	-	18,00	18,00
SVOD	100	3,30	18,00	59.40

**K
3** DILATAČNÍ/ PŘÍTLAČNÁ LIŠTA

OZNAČENÍ: K/3 SCHÉMA:

TYP: DILATAČNÍ/ PŘÍTLAČNÁ LIŠTA

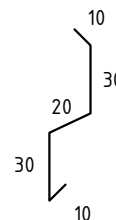
RŠ: 100 mm

MATERIÁL: POZINKOVANÝ PLECH tl. 0,5-0,6 mm

POVRCHOVÁ ÚPRAVA: LAKOVÁNÍ Z VÝROBY POLYURETANOVÝM LAKEM
BARVA STŘÍBRNÁ

DOPLŇKY: PŘÍPONKY, KOTVÍCÍ PRVKY

VÝKAZ VÝMĚR: 46,68+26,01+32,55+2,17=107,41 m



POZNÁMKA:
NÁVAZNOST NA KONSTRUKCI STAVBY A PŘESNÉ ROZMĚRY BUDOU STANOVENY VÝROBNÍ DOKUMENTACÍ DODAVATELE, PŘED ZPRACOVÁNÍM VÝROBNÍ DOKUMENTACE A ZADÁNÍM VÝROBKŮ DO VÝROBY JE NUTNO DODAVATELEM OVĚŘIT ROZMĚRY NAVAŽUJÍCÍCH KONSTRUKCÍ NA STAVBĚ A SCHVÁLIT ŘEŠENÍ PROJEKTANTEM.
DĚLKA KLEMPÍŘSKÝCH VÝROBKŮ UVAŽUJE SE SVĚTLÝMI ŠÍŘKAMI. JE NUTNÉ UVAŽOVAT MINIMÁLNĚ 10 % MATERIÁLU NAVÍC S OHLEDEM NA PŘESAHY.

TABULKA KLEMPÍŘSKÝCH VÝROBKŮ

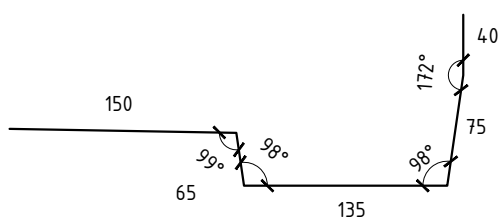
K

4

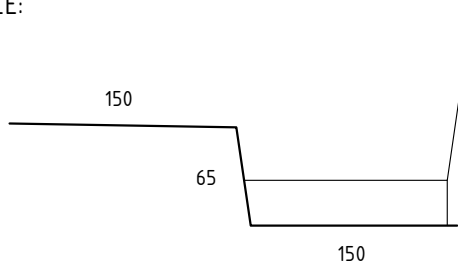
ZAATIKOVÝ ŽLAB

OZNAČENÍ:	K/4	SCHÉMA:
TYP:	ZAATIKOVÝ ŽLAB	
RŠ:	365-465 mm	
MATERIÁL:	POZINKOVANÝ PLECH tl. 0,5-0,6 mm	
POVRCHOVÁ ÚPRAVA:	-	
DOPLŇKY:	PŘÍPONKY	
VÝKAZ VÝMĚR:	110 m	

ŘEZ V NEJVYŠŠÍM MÍSTĚ:



ŘEZ U CHRLIČE:

**POZNÁMKA:**

NÁVAZNOST NA KONSTRUKCI STAVBY A PŘESNÉ ROZMĚRY BUDOU STANOVENY VÝROBNÍ DOKUMENTACÍ DODAVATELE, PŘED ZPRACOVÁNÍM VÝROBNÍ DOKUMENTACE A ZADÁNÍM VÝROBKŮ DO VÝROBY JE NUTNO DODAVATELEM OVĚŘIT ROZMĚRY NAVAZUJÍCÍCH KONSTRUKCÍ NA STAVBĚ A SCHVÁLIT ŘEŠENÍ PROJEKTANTEM.

DÉLKA KLEMPÍŘSKÝCH VÝROBKŮ UVAŽUJE SE SVĚTLÝMI ŠÍŘKAMI. JE NUTNÉ UVAŽOVAT MINIMÁLNĚ 10 % MATERIÁLU NAVÍC S OHLEDEM NA PŘESAHY.

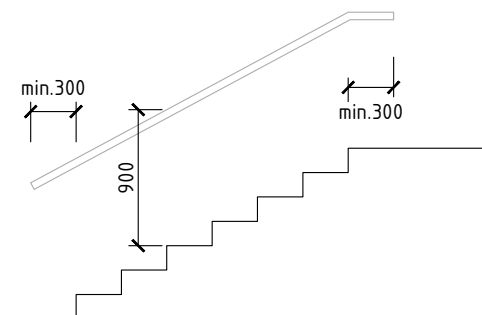
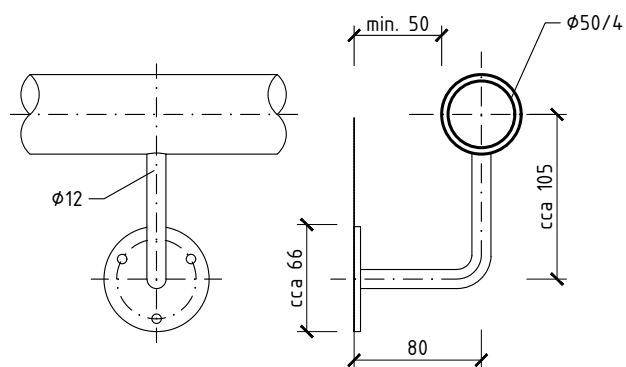
TABULKA ZÁMEČNICKÝCH VÝROBKŮ

OZN.	$\frac{Z}{1x}$	ZÁBRADELNÍ MADLO KOTVENÉ DO STĚNY
------	----------------	-----------------------------------

OZNAČENÍ: Z/1x
 NÁZEV: SVAŘOVANÉ ZÁBRADELNÍ MADLO KOTVENÉ DO ZDĚNÉ/ BETONOVÉ STĚNY
 MATERIÁL: OCEL ŽÁROVĚ ZINKOVANÁ
 ROZMĚRY: $\phi 50/4$
 POVRCHOVÁ ÚPRAVA: PRÁŠKOVÉ LAKOVÁNÍ
 BAREVNOST: STŘÍBRNÁ
 KOTVENÍ: VŽDY PO 70-100 cm (NEBO DLE VÝROBCE), KULATÝ DRŽÁK MADLA, KOTVENO 2x M6x12 DO STĚNY PŘES HMOŽDINKU A CHEMICKOU KOTVU
 POZNÁMKA: KONCE ZÁBRADLÍ ZAVAŘENY PROTI VNIKUTÍ VODY, PLASTOVÉ ČI JAKÉKOLIV JINÉ ZÁSLEPKY SE NEPŘIPOUŠTÍ.

PRVEK	ROZMĚRY				
	ROZMĚRY [mm]	DÉLKA	HMOTNOST [kg/m]	POČET	CELKEM [kg]
1a	TR50/4	2,7	4,54	2,00	24,52
1b	TR50/4	3,1	4,54	2,00	28,15
1c	TR50/4	12,93	4,54	2,00	117,40
CELKEM:					170,07

SCHÉMATA:



POZNÁMKA:
 NÁVAZNOST NA KONSTRUKCI STAVBY A PŘESNÉ ROZMĚRY BUDOU STANOVENY VÝROBNÍ DOKUMENTACÍ DODAVATELE, PŘED ZPRACOVÁNÍM VÝROBNÍ DOKUMENTACE A ZADÁNÍM VÝROBKŮ DO VÝROBY JE NUTNO DODAVATELEM OVĚŘIT ROZMĚRY NAVAZUJÍCÍCH KONSTRUKCÍ NA STAVBĚ A SCHVÁLIT ŘEŠENÍ PROJEKTANTEM.

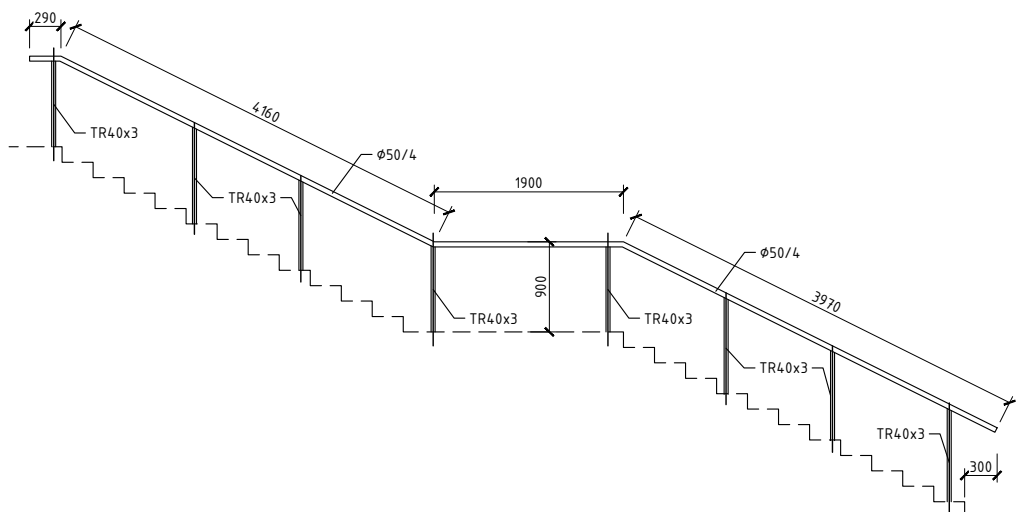
TABULKA ZÁMEČNICKÝCH VÝROBKŮ

OZN. $\frac{Z}{2}$ SAMOSTATNĚ STOJÍCÍ ZÁBRADLÍ

OZNAČENÍ: Z/2
 NÁZEV: SVAŘOVANÉ SAMOSTATNĚ STOJÍCÍ ZÁBRADLÍ
 MATERIÁL: OCEL ŽÁROVĚ ZINKOVANÁ
 ROZMĚRY: MADLO $\phi 50/4$, SLOUPKY TR40/4
 POVRCHOVÁ ÚPRAVA: PRÁŠKOVÉ LAKOVÁNÍ
 BAREVNOST: STŘÍBRNÁ
 KOTVENÍ: NAPŘ. 4x M6x12 DO DESKY PŘES HMOŽDINKU A CHEMICKOU KOTVU (DLE VÝROBCE)
 POZNÁMKA: KONCE ZÁBRADLÍ ZAVAŘENY PROTI VNIKNUTÍ VODY, PLASTOVÉ ČI JAKÉKOLIV JINÉ ZÁSLEPKY SE NEPŘIPOUŠTÍ.

PRVEK	ROZMĚRY				
	ROZMĚRY [mm]	DÉLKA	HMOTNOST [kg/m]	POČET	CELKEM [kg]
MADLO	TR50/4	12,93	4,54	2,00	117,40
SLOUPEK	TR40/3	0,9	2,74	8,00	19,71
CELKEM:					137,11

SCHÉMATA:



POZNÁMKA:
 NÁVAZNOST NA KONSTRUKCI STAVBY A PŘESNÉ ROZMĚRY BUDOU STANOVENY VÝROBNÍ DOKUMENTACÍ DODAVATELE, PŘED ZPRACOVÁNÍM VÝROBNÍ DOKUMENTACE A ZADÁNÍM VÝROBKŮ DO VÝROBY JE NUTNO DODAVATELEM OVĚŘIT ROZMĚRY NAVAŽUJÍCÍCH KONSTRUKCÍ NA STAVBĚ A SCHVÁLIT ŘEŠENÍ PROJEKTANTEM.

TABULKA ZÁMEČNICKÝCH VÝROBKŮ

OZN.	<div><div><div>2</div><div>3</div></div></div>	ZÁBRADLÍ SCHODIŠTĚ
------	--	--------------------

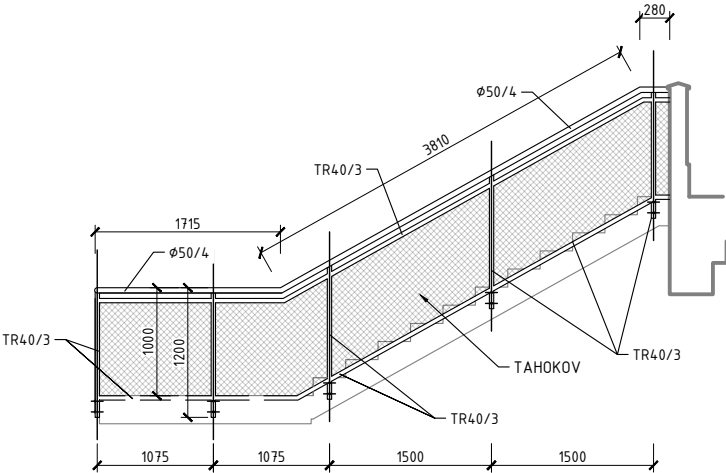
OZNAČENÍ:	Z/3
NÁZEV:	ZÁBRADLÍ SCHODIŠTĚ
MATERIÁL:	OCEL ŽÁROVĚ ZINKOVANÁ
ROZMĚRY:	MADLO Ø50/4, RÁM VÝPLNĚ A SLOUPKY TR40/4, VÝPLŇ TAHOKOV, OKO KOSOČTVEREC 40/20 mm, MAX. ØOKA MENŠÍ NEŽ 40 mm!!!
POVRCHOVÁ ÚPRAVA:	PRÁŠKOVÉ LAKOVÁNÍ
BAREVNOST:	STŘÍBRNÁ
KOTVENÍ:	ZBOKU DO ŽB DESKY SCHODIŠTĚ PŘES HMOŽDINKY A CHEMICKÉ KOTVY
POZNÁMKA:	KONCE ZÁBRADLÍ ZAVAŘENY PROTI VNIKNUTÍ VODY, PLASTOVÉ ČI JAKÉKOLIV JINÉ ZÁSLEPKY SE NEPŘIPOUŠTÍ.

PRVEK	ROZMĚRY				
	ROZMĚRY [mm]	DÉLKA/ PLOCHA	HMOTNOST [kg/m]/ [kg/m2]	POČET	CELKEM [kg]
VNITŘNÍ ZÁBRADLÍ:					
MADLO	TR50/4	8,38	4,54	1	38,07
PŘÍČLE	TR40/3	8,38	2,74	2	45,87
SLOUPKY	TR40/3	1,3	2,74	6	21,35
TAHOKOV	tl.4 mm/ 50 %	5,5	1,57	-	8,64
VNĚJŠÍ ZÁBRADLÍ:					
MADLO	TR50/4	16,46	4,54	1	74,73
PŘÍČLE	TR40/3	16,46	2,74	2	90,10
SLOUPKY	TR40/3	1,3	2,74	13	46,26
TAHOKOV	tl.4 mm/ 50 %	14	1,57	-	21,98
CELKEM 1x SCHODIŠTĚ:					346,99
CELKEM 2x SCHODIŠTĚ:					693,98

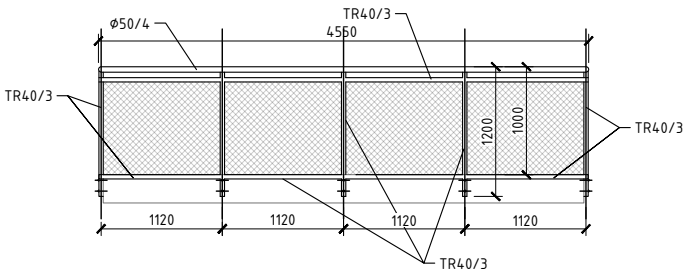
SCHÉMATA:

POZNÁMKA:
NÁVAZNOST NA KONSTRUKCI STAVBY A PŘESNÉ ROZMĚRY BUDOU STANOVENY VÝROBNÍ DOKUMENTACÍ DODAVATELE, PŘED ZPRACOVÁNÍM VÝROBNÍ DOKUMENTACE A ZADÁNÍM VÝROBKŮ DO VÝROBY JE NUTNO DODAVATELEM OVĚŘIT ROZMĚRY NAVAZUJÍCÍCH KONSTRUKCÍ NA STAVBĚ A SCHVÁLIT ŘEŠENÍ PROJEKTANTEM.

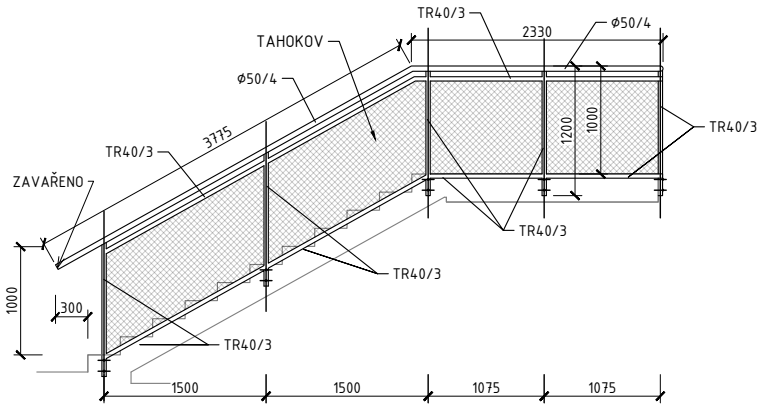
POHLED NA VNĚJŠÍ ZÁBRADLÍ – VÝSTUPNÍ RAMENO



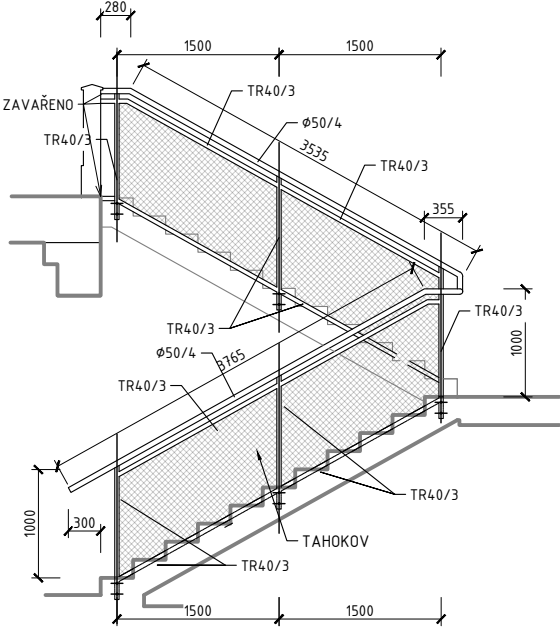
POHLED NA VNĚJŠÍ ZÁBRADLÍ – MEZIPODESTA




POHLED NA VNĚJŠÍ ZÁBRADLÍ – NÁSTUPNÍ RAMENO



POHLED NA VNITŘNÍ ZÁBRADLÍ



TABULKA ZÁMEČNICKÝCH VÝROBKŮ

OZN.		LITINOVÁ MŘÍŽ VČETNĚ KOTVENÍ
------	---	------------------------------

OZNAČENÍ: Z/4
 NÁZEV: LITINOVÁ MŘÍŽ VČETNĚ KOTVENÍ
 MATERIÁL: LITINA-MŘÍŽ, NEREZOVÉ T A L PROFILY
 ROZMĚRY: MŘÍŽ - ŠÍŘKA 150 mm, T PROFIL- T30/30/4, L PROFIL - L30/4
 POVRCHOVÁ ÚPRAVA: -
 BAREVNOST: -
 KOTVENÍ: NEREZOVÉ ŠROUBY, PODLOŽKY
 POZNÁMKA: MŘÍŽ MUSÍ BÝT FIXNĚ KOTVENA K PODKLADU PROTI MOŽNÉMU VANDALISMU, T PROFILY Z JEDNÉ STRANY KOTVIT DO ŽB ATIKY A Z DRUHÉ DO BETONOVÉ VYZTUŽENÉ MAZANINY, KOTVIT PŘES HMOŽDINKY NA CHEMICKOU KOTVU. DANÉ ŘEŠENÍ SE NAVRHUJE I U ŽLABU NAD VÝMĚNÍKOVOU STANICÍ, PŘIČEMŽ PRO KOTVENÍ SE NA OBOU STRANÁCH UŽÍVÁ L PROFILŮ.

PRVEK	ROZMĚRY				
	ROZMĚRY [mm]	DÉLKA	HMOTNOST [kg/m]	POČET	CELKEM [kg]
T PROFIL	T30/30/4	110	1,84	8,00	1619,20
L PROFIL	L30/4	138	1,78	8,00	1965,12
CELKEM:					3584,32
LITINOVÁ MŘÍŽ	Š.150 mm	124	-	-	-

POZNÁMKA:
 NÁVAZNOST NA KONSTRUKCI STAVBY A PŘESNÉ ROZMĚRY BUDOU STANOVENY VÝROBNÍ DOKUMENTACÍ DODAVATELE, PŘED ZPRACOVÁNÍM VÝROBNÍ DOKUMENTACE A ZADÁNÍM VÝROBKŮ DO VÝROBY JE NUTNO DODAVATELEM OVĚŘIT ROZMĚRY NAVAZUJÍCÍCH KONSTRUKCÍ NA STAVBĚ A SCHVÁLIT ŘEŠENÍ PROJEKTANTEM.

TABULKA OSTATNÍCH VÝROBKŮ

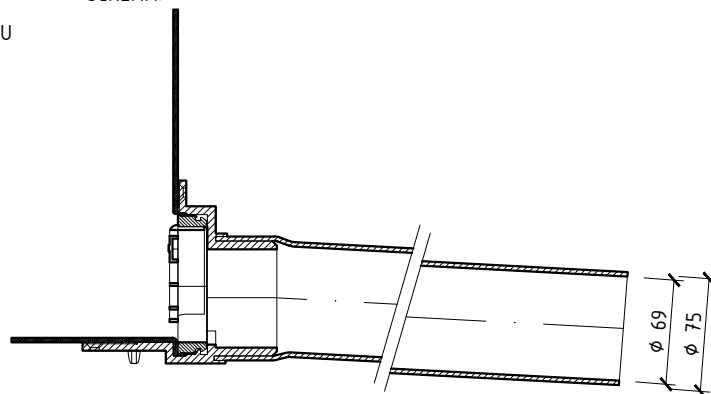
OV
1

KULATÝ CHRLIČ

POPIS: KULATÝ CHRLIČ DN70 mm S INTEGROVANOU
MANŽETOU PRO NAPOJENÍ HYDROIZOLACE

CELKEM KS: 18 ks

SCHÉMA:

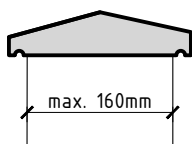
OV
2

BETONOVÁ STŘÍŠKA

POPIS: HLADKÁ BETONOVÁ SEDLOVÁ ZÁKRYTOVÁ STŘÍŠKA S OKAPNÍČKOU PRO STĚNY DO TL. 160 mm

CELKOVÁ DÉLKA: 215 m

ŘEZ:

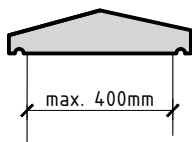
OV
3

BETONOVÁ STŘÍŠKA

POPIS: HLADKÁ BETONOVÁ SEDLOVÁ ZÁKRYTOVÁ STŘÍŠKA S OKAPNÍČKOU PRO STĚNY DO TL. 300 mm

CELKOVÁ DÉLKA: 46,4 m

ŘEZ:

OV
4

OBJEKTOVÁ DILATACE

POPIS: DODATEČNĚ MONTOVANÁ NEREZOVÁ (HLINÍKOVÁ) OBJEKTOVÁ DILATACE DO EXTERIÉRU S PROTISKLUZNÝM
POVRCHEM A FLEXIBILNÍ ELASTOMEROVOU VYMĚNITELNOU VLOŽKOU. MAXIMÁLNÍ POHYB - 60 mm.

CELKOVÁ DÉLKA: $(4 \times 3,94 + 3 \times 3,85) = 27,31$ m

SCHÉMA:

